

NACELLE P130A SUR FORD RANGER 4X4

Mise en circulation 2024 - Visible dans le sud ouest

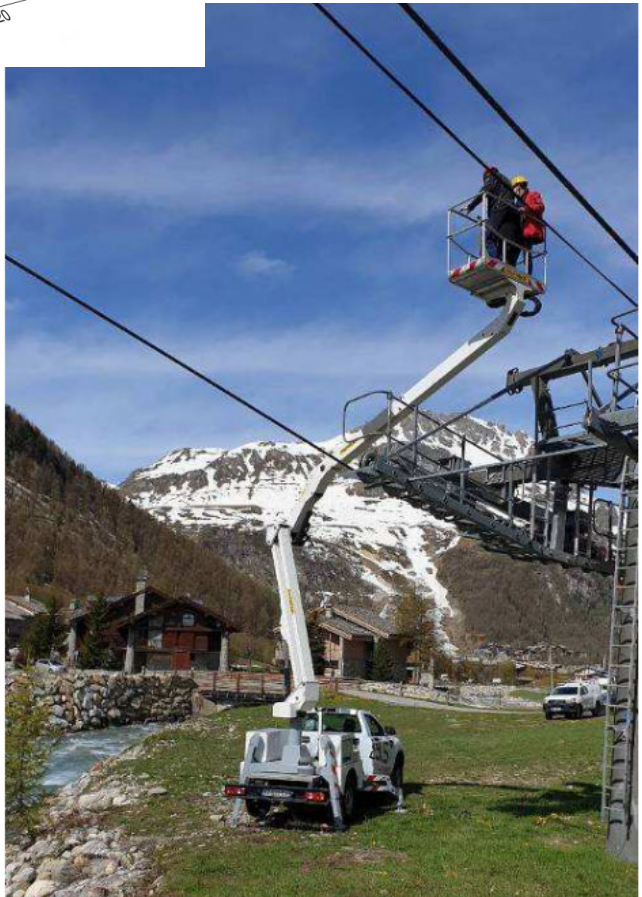
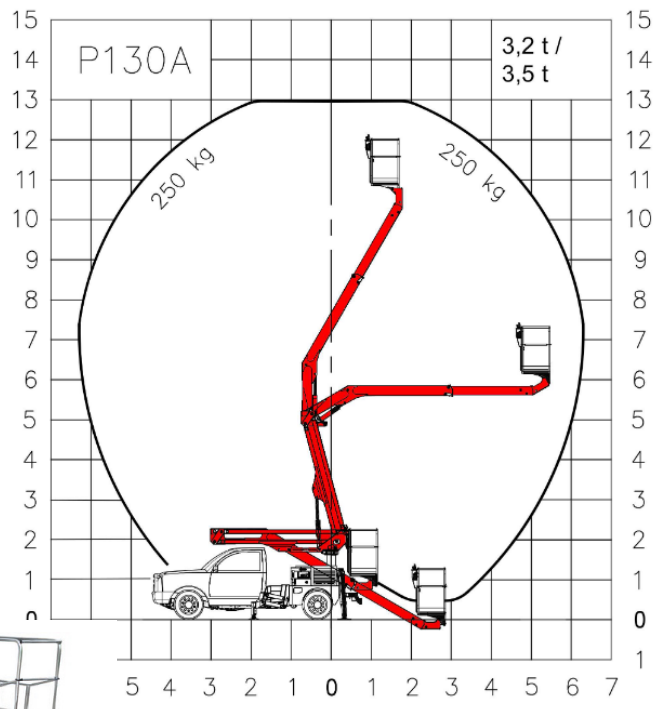
Véhicule :

FORD RANGER 4x4 de 2024
 Diesel 170 cv
 BV Manu 6 vitesses
 Empattement 3220 mm

Nacelle :

Modèle P130A
 Panier Alu / Fibre
 CMU Panier 250 kg
 Hauteur de travail 13.00 m
 Hauteur plancher 11.00 m
 Déport 6.30 m
 Rotation 360°
 Nombre heures : 40h

Prix : 68 000.00 € HT



Contact pour tout complément d'information :
 Manuel Lafuente : 07.81.57.76.73